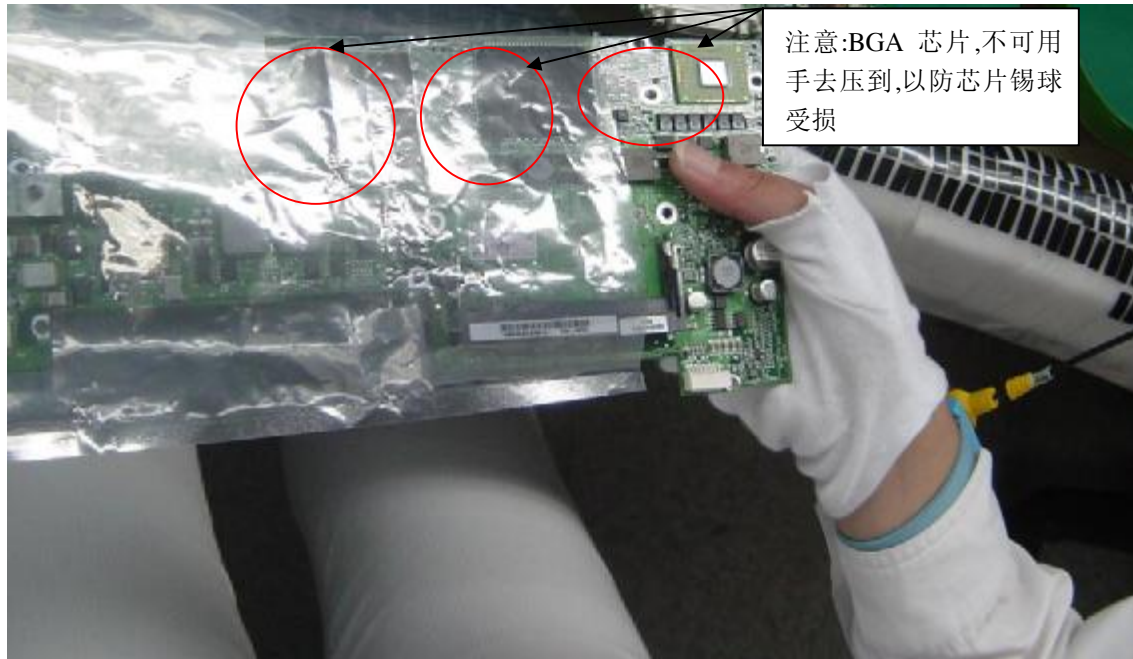


品质检验重点:



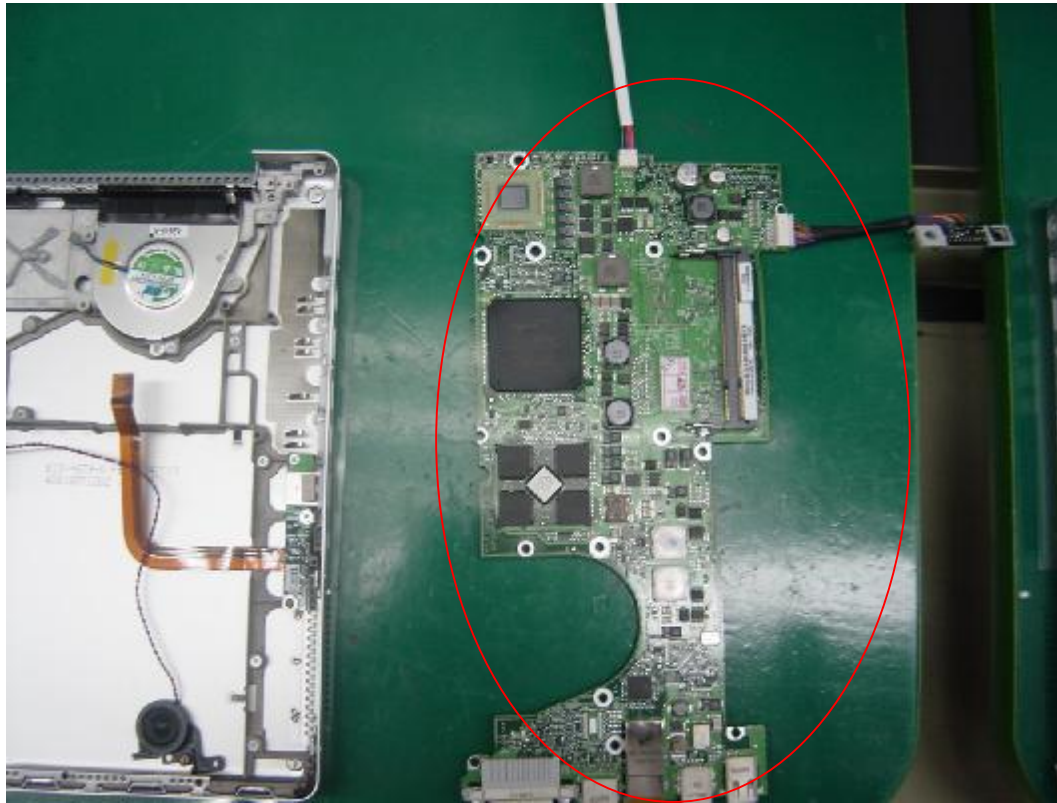
注意:

1. 从静电袋里取出板子时, 首先必须戴好静电环, 静电环与皮肤良好接触
2. 右手拿板的大头的一边, 左手去掉静电袋, 手不可压到板上的 BGA 芯片
3. 拿取板子时严禁撞到任何物体

Approved by: _____

Prepare by: 刘仕帅

品质检验重点:



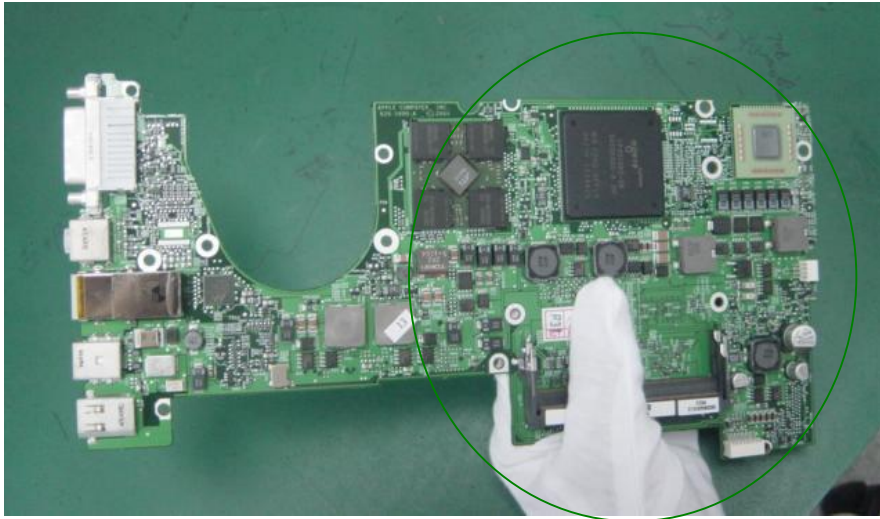
板子放置时注意:

1. 板子的正面(有 CPU 的一面)向上
2. 严禁有任何物体压到板子

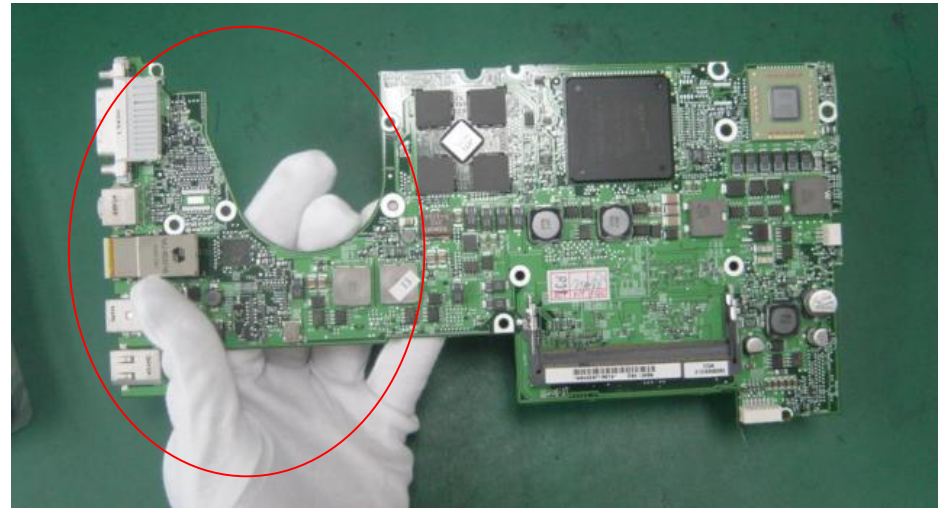
Approved by: _____

Prepare by: 刘仕帅

品质检验重点:



正确的拿板方式:拿板子的大块的一端



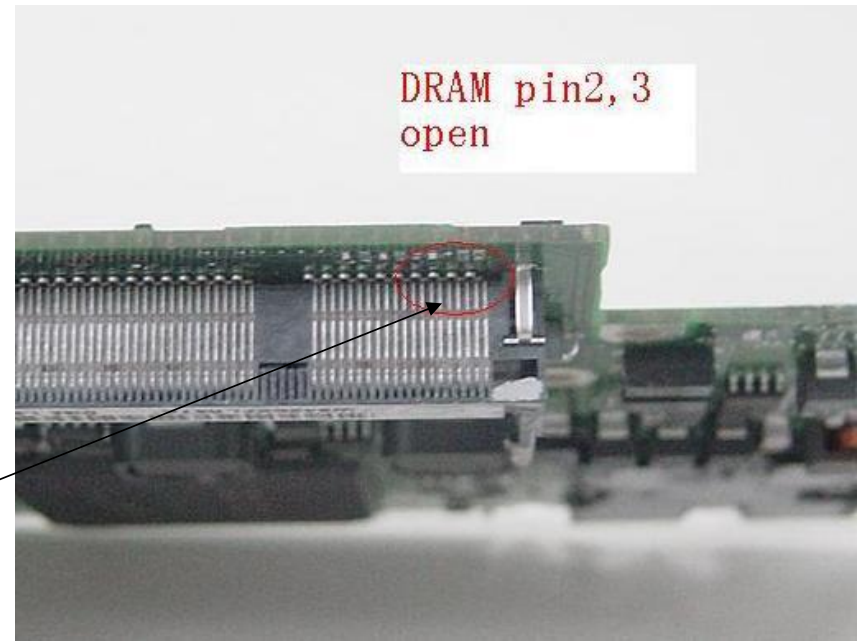
错误的拿板方式:拿 I/O 接口的一边

备注:因为在板子弧形的区域,板子的尺寸很窄,如果用单手去拿那一端,则板子的受力将集中在那里,可能会导致板子线路损坏或零件锡裂

Approved by: _____

Prepare by: 刘仕帅

品质检验重点:内存的插入

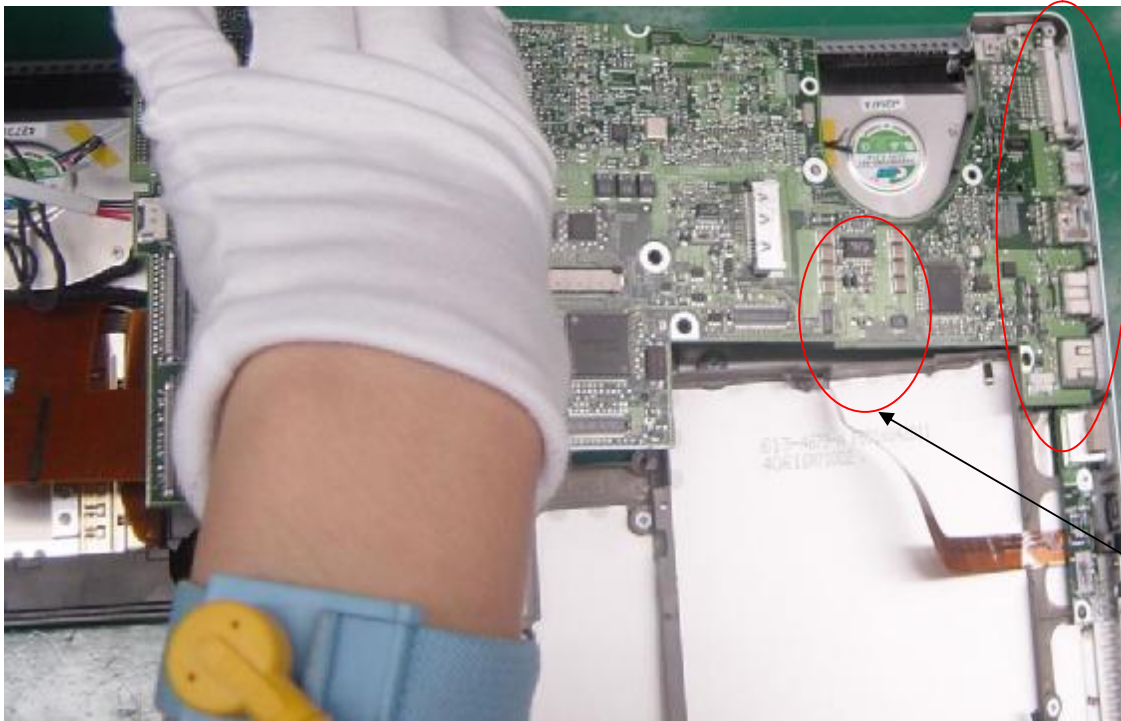


1. Q16A 插内存时必须用大母指压住内存槽, 以防止内存在插入时, 向上的拉力太大, 导致内存槽下的锡球裂开或 PCB 的焊盘裂开

Approved by: _____

Prepare by: 刘仕帅

品质检验重点:



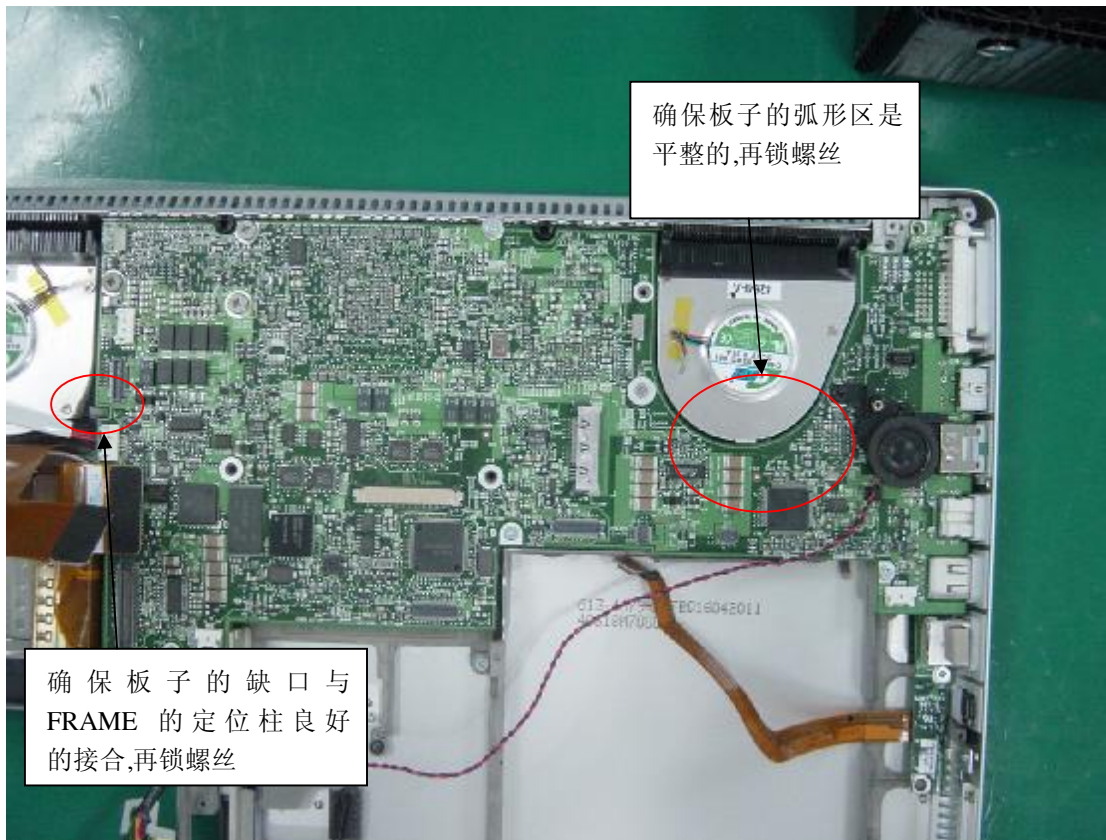
注意:

1. 板子在组入 BASE 时必须先确保板子的 IO 接口与 BASE 接合良好再组下去
2. 板子如有卡住而放不下去时切不可强行压入
3. 切不可使板子在弧形处有变形

Approved by: _____

Prepare by: 刘仕帅

品质检验重点:



注意重点:

1. 板子放入 BASE 后,必须确保板子放平整后再开始锁螺丝
2. 锁板子上的螺丝时,手必须握紧电动起子以不使电动起子晃动,电动起子和螺丝对准板子的螺丝孔后,再锁,严防电动起子晃动或螺丝锁歪撞伤板子

Approved by: _____

Prepare by: 刘仕帅

品质检验重点: 插 FPC 到 MLB connect 时



注意:当插 HD FPC 到板子的 Connector 时,DRAM 槽下必须要有一支撑治具如右图所示,防止板子在受压时变形导致 DRAM slot 锡裂或 BGA open

Approved by: _____

Prepare by: 刘仕帅

品质检验重点： 拆装机器



错误的操作:在没有取掉电池的情况下,对 Cable 进行插拔

拆装机器时注意:严禁在没有取掉 Adapter 和电池的情况下对机器进行拆除,以防损坏板子的电子零件

Approved by: _____

Prepare by: 刘仕帅